

Kort om Knivholts natur- og kulturhistorie

Knivholt Skov er gammel herregårdsskov med bøg, ær, ask, eg, birk og lind anlagt fra 1850 til 1970. Herregårdens historie strækker sig næsten 600 år tilbage. Området har bl.a. tilhørt den rige Arenfeldt-slægt. Læs mere om hovedgården på www.knivholt.dk

I nyere tid er området blevet kraftigt præget af bunkersanlæg, flyveplads og hangarer opført under 2. verdenskrig. Hangarerne består i dag, ligesom at man stadig kan se rester af bunkers og vagttårne i skoven.

I direkte forbindelse med Knivholt Skov blev der i 1989 etableret en øst-vestgående vildtkorridor ud mod Bækmojenvej for at hjælpe dyrelivet i området. Længst mod vest findes Teglværks-skoven, der er en gammel græsningsskov. Hele området, inklusiv marker og huse er på 150 hektar. Heraf er ca. 60 hektar skovbevokset.



I skovens østlige side ligger en af de gamle hangarer, som blev bygget af tyskerne. Den bruges stadig til forskellige formål.

Knivholt Skov er i dag rig på bl.a. stier og drives efter naturnære principper. Dvs. at der lægges vægt på brugen af danske træarter og udnyttelse af skovens egne processer til selvformering uden større fældninger. Det samme er gældende i Teglværks-skoven, der i ca. 20 år har været forskånet for større menneskelige indgreb. Området er naturskov, dvs. den er selvsået. Området præges af ellesumpe og eg, ask og bøg. Også engene indeholder mangeartede flora. Skoven afgræsses i dag, ligesom i tidligere tider, med kreaturer som en del af den løbende naturpleje.



Hovedbygningen og én af de smukke søer, som oprindeligt var del af voldgraven.



Adresse: Knivholtvej 180, 9900 Frederikshavn

Yderligere information

Mere om natur, kultur og historie på nettet:

- www.frederikshavn.dk
- www.udinaturen.dk
- www.kulturarv.dk
- www.100fortaellinger.dk

Brug din mobil i naturen

Med en smartphone med netadgang kan du at få mere information ude i naturen. Det kræver et lille program, som installeres på telefonen. Søg efter "QR scanner" på det relevante marked for Apps til din telefon.

Programmet bruger kameraet til at scanne mobilkoder, som fx indeholder et link til yderligere information i mobilvenligt format. Koderne bliver løbende tilføjet skilte og infotavler ude i naturen og i foldere fra Frederikshavn Kommune. Du kan teste ved at scanne koden nederst på denne side.

Center for Park & Vej 2011

Frederikshavn Kommune
Rådhus Allé 100
9900 Frederikshavn
Tel.: +45 98 45 50 00

post@frederikshavn.dk
www.frederikshavn.dk



Knivholt Skov & Teglværks-skoven



Velkommen i Knivholt Skov og Teglværks-skoven

Knivholt Skov og Teglværks-skoven byder på bynære naturoplevelser af høj kvalitet med udgangspunkt i Knivholt Hovedgård. Området er et unikt besøgsmaal pga. dets beliggenhed og de gode forhold ved hovedgården. Her i folderen kan du bl.a. læse om natur, historie og faciliteter. På kortet indeni kan du se de skilte ruter i området. Herunder ses et udpluk af det dyreliv, som kan opleves i skoven. God fornøjelse!

Ravnen

Er den største i kragefuglens familie og har tilknyttet mange myter. Yngler i Teglværks-skoven.



Brunflagermusen

Er afhængig af gamle, henfaldne og hule træer til overnatning. Er fast gæst i Knivholt Skov og kan ses over søerne om sommeren.



Hulduen

Bosætter sig også i hule træer, og er blandt de oversete duearter. I Knivholt Skov er der opsat redekasser for at forbedre vilkårene.



Stjerner på naturen

Vi har sat en til fem stjerner på Knivholt Skov, så du nemmere kan finde ud af, hvad området egner sig til. Brug det som inspiration til jeres næste naturoplevelse – kom så afsted!

Pak Madkurven Ud	★★★★☆	Tag på picnic ud i skoven
Pluk de Nordiske Råvarer	★★★☆☆	Pluk urter, svampe og bær
Få Sved på Panden	★★★★☆	Dyrk motion i skoven
Bliv Dus med Naturen	★★★★☆	Oplev naturens dyr og planter
Overnat i Naturen	★★★★★	Sov under åben himmel

Hvorfor dette antal stjerner?

Knivholt Skov er godt indrettet til madpakke-udflugter og overnatning pga. hovedgårdens mange faciliteter (shelters, vand, toilet, madpakerum) og nærhed til by og transport. Udvalget af råvarer i området er begrænset, men der kan dog plukkes lidt.

Det flade terræn gør området egnet til almindelig træning. Dele af Teglværks-skoven er kuperet, men underlaget er ikke velegnet til f.eks. løb. Derimod indeholder Teglværks-skoven helt unikke muligheder for at se ægte naturskov tæt på byen, hvor lyden af de mange dyr er svær at overhøre. Husk dog praktisk fodtøj.

Knivholt Hovedgård – et lokalt samlingssted

Knivholt Hovedgård står i dag smukt renoveret med renæssancehave og søer i stil med den oprindelige herregård. Bygningerne fungerer som kulturhus for adskillige arrangementer som koncerter, knivkurser, idrætsarrangementer, motorcykeltræf, kræmmermarkeder, harmonikatræf og fugle- og hundeudstillinger. Der udlejes også lokaler og faciliteter til private fester.

Knivholt er desuden hjemsted for en lang række foreninger, en børnehave og Naturcenter Knivholt. Besøg også www.knivholt.dk – og læs hele historien om stedet og de mange muligheder.



Den hvidkalkede hovedgård omringes af mange smukke søer.

Faciliteter i området

Fugletårn, shelters, WC, madpakkerum og bålplads
Kan benyttes af alle uden forhånds aftale.

Naturskole
Indeholder gode faciliteter til undervisning, møder mm. Reservation påkrævet. Kontakt Naturvejleder Bo Storm direkte på tlf. 2948 6001, hvis arrangementet involverer naturformidling.

Information og udstillinger
I hovedgårdens lokaler findes historiske udstillinger, følg skiltning på stedet. Rundt om i skoven er der opsat info-tavler om naturen i området.

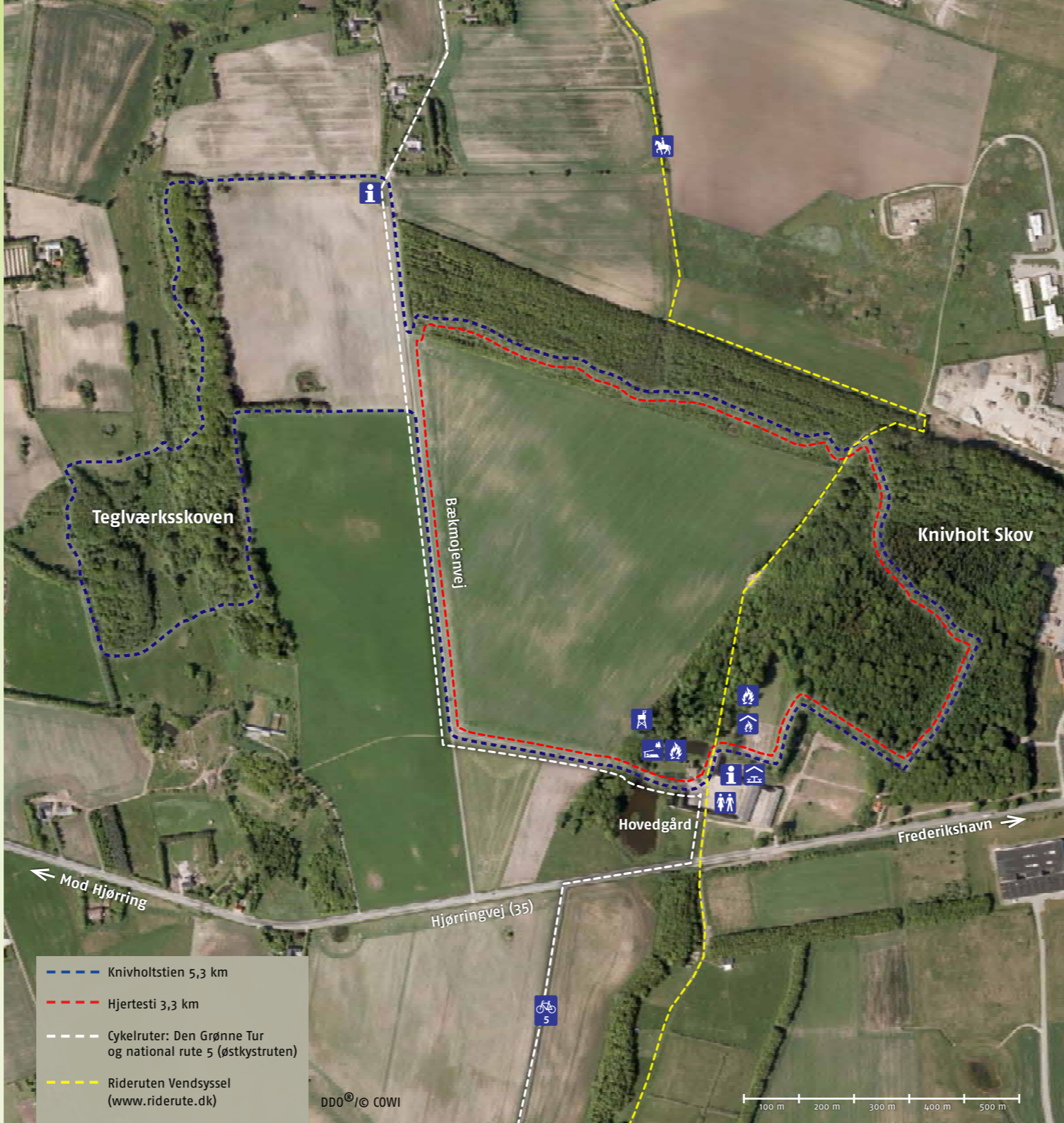
Bålhus
Kan benyttes efter aftale.

Cykelrute og Riderute
Cykelruten Grøn Tur med formidling om natur og historie omkring Frederikshavn går igennem Knivholt. Det samme gør Rideruten Vendsyssel (se www.riderute.dk). Mulighed for parkering af trailer.

Transport til/fra
NTs busser (linie 1,4,11,14) har stoppested ud for Knivholt eller v. rundkørslen på Hjørningvej/Knivholtvej.

Parkering
Der er parkering på gårdspladsen for besøgende.

Aftaler/reservering: find tlf. og e-mail på www.knivholt.dk



Vandre- og motionsruter

Begge stier starter på gårdspladsen på Knivholt Hovedgård.

Knivholt-stien / ca. 5,5 km (blå rute)

Stien forener den gamle herregårdsskov ved Knivholt med den mere uberørte natur i Teglværksskoven. Knivholt Skov har haft mange brugsformål, bl.a. for besættelsesmagten under 2. verdenskrig, og før det for beboerne på herregården. Derfor er der mange anlagte veje/stier og generelt gode forhold for færdsel rundt i området.

Teglværksskoven har derimod i lange perioder ligget uberørt hen. Naturen er mere nærværende og kan tydeligt høres og fornemmes overalt. Denne del af stien er anlagt som natursti og kræver derfor egnet fodtøj. Der vil i perioder være vådt/blødt føre i området.



Gamle fredsskovsdiger kan stadig ses mange steder. Digerne blev opført for at beskytte de få resterende skovarealer i Danmark i starten af 1800-tallet.

Hjertestien i Knivholt Skov / ca. 3,3 km (rød rute)

Frederikshavn Kommune har i samarbejde med Hjerteforeningen anlagt en Hjertestie. Ruten er ca. 3,3 km og fører dig rundt i Knivholt Skov og den vestlige vildtkorridor. Ruten er skiltet med Hjertestie-logoet. Læs mere om ideen bag hjertestier på hjemmesiden www.hjertestier.dk eller tag en folder ved starten af stien.

Få mere motion i hverdagen

Daglig motion er ikke bare godt for humøret, det er også med til at sikre dig mod livsstilssygdomme. Al motion gavner, og du behøver ikke at bruge hele din fritid. Et godt resultat fås ved træning med høj intensitet i kort tid. Dvs. at pulsen er høj eller meget høj, og du kun er istand til at tale i begrænset omfang.

Undersøgelser har vist, at 15 minutters hård træning om ugen forbedrer konditionen lige så meget som 10 timers (!) ugentlig træning ved lav intensitet. Få dig evt. en træningsmakker, så er der større chance for at holde motivationen oppe undervejs.



Begge ruter er tydeligt skiltede med sorte pæle og symboler.