



På den sydlige del af Lovns har der været gravet mergel (kalkholdigt ler). Mergel kan bruges til at forbedre udbytet

Mergelgrave
På den sydlige del af Lovns har der været gravet mergel (kalkholdigt ler). Mergel kan bruges til at forbedre udbytet livet på herregården.
På og omkring herregården findes informationstavler om Herregården ejes i dag af Vesthimmerlands Kommune.

Som den eneste herregård i landet, er gården stråtkædet med landbrugsredskaber og proprietærhjem fra 1850. har herregården endda eget halvøen. Den er i dag museum staret fra 1300-tallet eller måske endnu tidligere. Tidligere af Herregården Hessel, som har eksist



Lovns er og har altid været præget af Herregården Hessel, som har eksist



Lovns er og har altid været præget af Herregården Hessel, som har eksist



af jorden. Det er både kalken, der modvirker forsurening og leret, der holder på regnvandet, der virker godt på agerjorden.

Da arbejdet med jordforbedring tog fart fra slutningen af det 18. århundrede, var det derfor aktuelt at køre mergel på sandede marker.



På den gule rute kan du se mergelgravene og dæmningen, som tipvogne med mergel kørte på.

Kilder
Flere steder på Lovns findes kilder. Det skyldes, at ler i undergrunden hindrer vandet i at sive ned. I stedet løber det ud som en kilde. På sydspidsen af Lovns har der været en hellig kilde.



Tangmadrasser
Madrasserne blev produceret med tang eller rettere ålgræs fra Fjorden. Det var tidligere en større industri.

Formidling på smartphone

Kig efter disse QR-koder på pæle langs ruten. Her kan du med din smartphone få ekstra historier i området.

Nyttige hjemmesider

- www.vesthimmerland.dk
- www.naturekspeditionen.dk
- www.visitvesthimmerland.dk
- www.udinaturen.dk
- www.nordjylland.friluftsguiden.dk



Fjorden rummer også en betydelig bestand af sæler og skarv. Begge dyr er karakteristiske for fjorden og kan ses overalt.

Om efteråret og vinteren raster store flokke af gæs og andefugle ved fjorden. Strandingene tiltrækker flokke af vadefugle. Flere områder er friholdt for jagt og giver både rigelig med føde og god beskyttelse mod vind og vejtr.



Andre dyr
Om efteråret og vinteren raster store flokke af gæs og andefugle ved fjorden. Strandingene tiltrækker flokke af vadefugle. Flere områder er friholdt for jagt og giver både rigelig med føde og god beskyttelse mod vind og vejtr.



Der er også sandmuslinger, hjerte-muslinger, knivmuslinger, snegle og myriader af børstetorme på fjordbunden. Tidligere var der mange fisk i fjorden, men de sidste mange år er det gået stærkt tilbage for næsten alle fiskearter. For skaldyrenes vedkommende ser det dog ud til at gå fremad.

Blåmuslingen er det mest almindelige bunddyr i fjorden og udgør grundlaget for et stort antal muslingefiskeri. Fiskekølet kan have en effekt på bunden, men muslinger kan modsat være med til at rense fjordvand for alger. En 4 cm musling filtrerer 3 liter vand i timen.

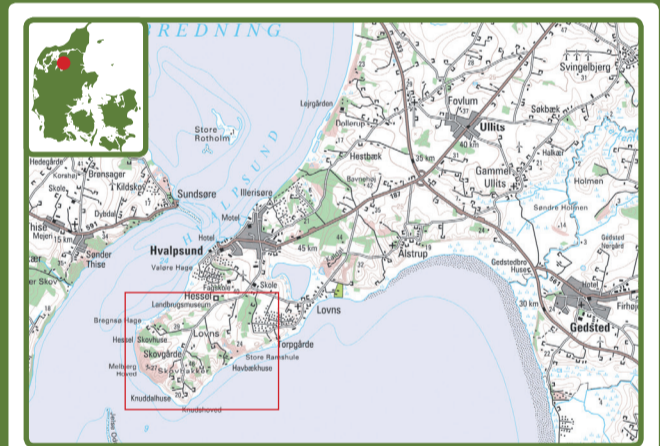
Limfjordens vandmiljø er under pres. Næringsstoffer fra landjorden løber med åerne til fjorden, hvor de giver føde til alger. Algerne giver grumset og ugenomsigtigt vand. Det giver dårligt badevand og iltsvind, når algerne falder til bunds og rådner.

Vandmiljø
Hvis man vil bevare en bestemt karakter i landskabet er det nødvendigt med rydning og pleje. Plejen består af græsning.

Vi kender smagen af enebær fra Genever og Gin, men også som krydderi til vildt, røgning af spegepølse mv. Der er 3 års kogler på en enebærbusk. Første år er de grønne, næste år bliver de blå, og til sidste bliver de sorte.

Ramshule
Området ved Ramshule er præget af dybe slugter og høje bakker med mange enebær.

Istiden (2. sidste istid). Øverst ligger to brune moræner fra den sidste istid, Weichsel Istiden. Allererøst ligger flyvesand.



Publikums færdsel
Lovns halvøen er fredet med offentlig adgang. Her gælder naturbeskyttelseslovens adgangsregler:

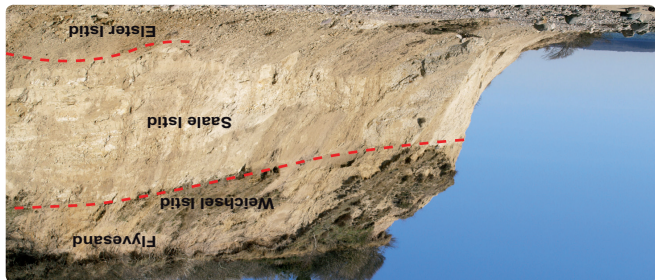
- Til fods må du færdes på veje og stier, på udyrkede arealer og langs stranden
- Du må kun cykle på veje, ikke på afmærkede ruter
- Motorkørsel er tilladt på offentlige veje
- Du må ride i rabatten langs offentlige veje
- Hunde skal være i snor
- Brug af åben ild er kun tilladt ved bålpladsen
- Færdsel sker på eget ansvar, også på arealer med græssende dyr

Indsamling og ophold i skovene

- Du må færdes i skovene fra kl. 6 til solnedgang
- Du må kun samle bær, mos, blomster, svampe og kogler, du kan nå fra stierne
- Du må ikke klippe grene af - eller fælde træer

Pas på naturen. Tag dit affald med og efterlad kun fodaftryk.

Info om ruterne
De afmærkede vandreruter går på privatejet, fredet jord. De vedligeholdes af Vesthimmerlands Kommune. Henvendelser om ruterne skal rettes til kommunen. Ruterne langs kysten kan være oversvømmede ved højvande.



Få steder i Danmark kan du stadig se lag fra 3 istider. Det kan du ved Melbjerg Hoved. Klinten ligger på den sydvestlige kyst af Lovns. Navnet stammer fra det fine - melbæ - sand i den nedre del af klinten. Denne kornstørrelse kaldes silt. Det er altså smeltevandssilt og -ler fra Elster Istiden (3. sidste istid). En grå moræne ovenpå menes at stamme fra Saale

område isen kom fra. For eksempel findes på stranden Larvikit-blokke og rombeportyr fra Oslo-området.

På stranden ligger sten som er bragt hertil med isen. Stenene er skyllet ud af skrænterne. De stammer fra det melleme mellem Larvikit-blokke og rombeportyr fra Oslo-området.

Nogle steder er der egekrat i klinterne. Her kan du fornemme, hvordan fortidens skove kan have set ud. Du kan blandt andet se erosionsskifter med egekrat, når du følger den gule rute.

I tiden efter istiden var der ikke planter til at holde på jorden. Derfor dannede smeltevand og regn dybe kløfter i landskabet. Kløfterne eller erosionssålene ses tydeligt mellem bakkene og fjorden. I dag er der frodig plantevækst i dalene.

Lovns var i Stenalderen tæt på at være en ø. Da var vandstanden nemlig så høj, at Lovns Sø og engene var havbund. Her kan du se kystskrænter fra Stenalderhavet.

Landskab på Lovns halvøen blev formet under sidste istid, hvor isen afjedrede store, bløde bækker. De består af smeltevandssand, morænesand og lidt moræneler.



Lovns halvøen

Vandreture i Vesthimmerlands Kommune



