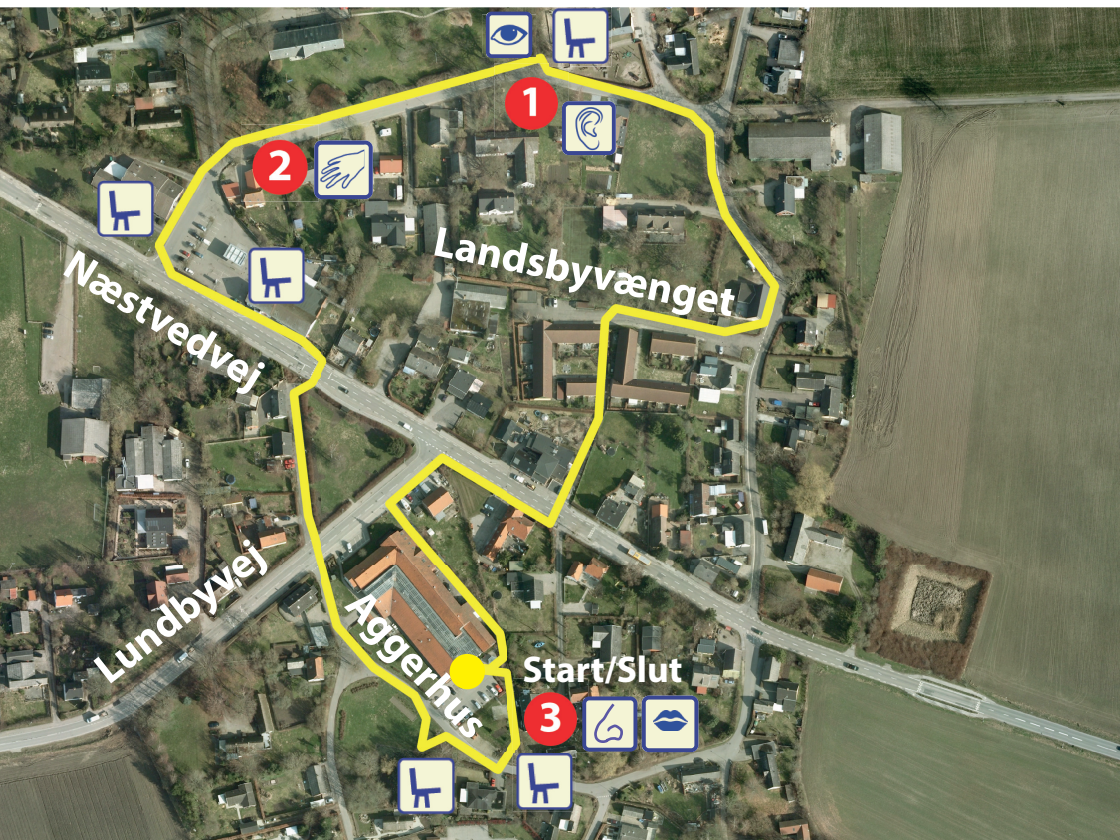




Aggerhus

natur- og sansesti



- Længde:** 1,2 km
- Rutestart:** Plejecentret Aggerhus
- Adresse:** Parkvej 1, Bårse, 4720 Præstø
- Omgivelser:** Levende landsbyliv og grønne områder, lille sø, vilde planter i kantbevoksningerne.
- Belægning:** Asfalt, fortov, fliser. Rollator eller kørestol kan godt komme rundt.
- Højdeforskel:** Lille bakke på stien ved centrets dufthave.
- Hvilesteder:** Mange bænke på ruten



Aggerhus natur - og sansesti

Sanseoplevelser i grønne omgivelser

Når vi opholder os udenfor i grønne omgivelser, bliver vores sanser aktiveret. En gåtur i det grønne kan øge vores livskvalitet fx ved at give hjernen hvile, forbedre hukommelsen, give bedre søvn, bedre balanceevne, øget velvære og stimulere til gode samtaler.

Duft roserne i aftenluften. Find et godt hvilested på en bænk med god udsigt. Lyt til fuglesangen. Smag på frugthavens første høst. Sid med bare tæer på det kølige bløde græs.

Aggerhus ruten

Glasarkaden ved Aggerhus Plejecenter forlænger naturoplevelsen uanset vejret udenfor. Ældre og børn mødes her i masser af lys og liv. Oplev grønne planter, duftende nerier, fuglesang fra volieren og den rislende lyd fra det lille vandbassin. Frisen på væggen er malet af Andrea Søllested.

- 1** Sæt dig på bænken og se på de gamle træer og lyt til fuglesangen og måske et æselvrinsk fra folden i nærheden.
- 2** Hestekastanjerne fra det stynede træ på hjørnet føles glatte og kolde i hånden.
- 3** Ved Aggerhus´ lille have kan både duftes og smages pære, rabarber, skvalderkål, lavendel og bellisblomst.