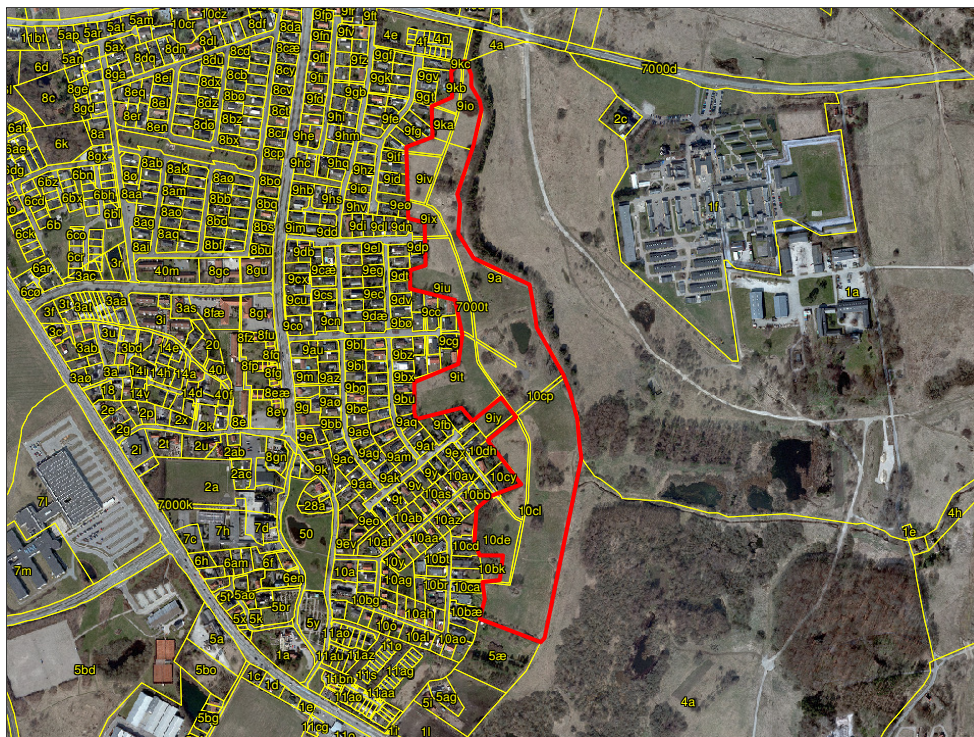


Naturfredede arealer i Allerød Kommune

Lokalitet: Blovstrød enge

Ejerstatus: Offentlig

Areal: 9 hektar (ha.)



Med rødt indrammet: Blovstrød enge

Generel beskrivelse:

Blovstrød enge er beliggende umiddelbart øst for Blovstrøds villakvarterer og udgør derfor et vigtigt rekreativt areal for Blovstrøds borgere.

Det fredede område udgøres af vedvarende græsarealer med spredt og blandet bevoksning af krat og trægrupper. Drabækken og Ellebækken udgør grænse mod det militære øvelsesområde

Naturindholdet er begrænset, men naboskabet til det fredede område Høvelte-Sandholm-Sjælsmark øvelsesområde, betyder at dyr og fugle herfra fouragerer på Blovstrød enge.



Flora og fauna

Floraen er mest karakteriseret af almindelige arter, som findes på næringsrig bund.

På fugtige arealer, hvor der ikke foretages høslæt, trives en højstaudevegetation bestående af grove konkurrencestærke arter. Området er meget benyttet af fouragerende rovfugle som *tårnfalk*, *musvåge* og *spurvehøg*. De senere år besøger *rød glente* ofte arealerne, tit i forbindelse med selve høslættet, som blotlægger mus og gnavere. Rådyr er det dyr som de fleste får et syn af. Om vinteren kommer rådyrene helt op i haverne for at æde stauder og grøntsager.

Kulturhistorie:

Blovstrød enge har hørt til den oprindelige Blovstrød landsbys jorder, op til slutningen af 1960'erne. Med udbygningen af Blovstrød gennem 1960- og 1970'erne fik arealerne øget rekreativ betydning.

Fredning og naturpleje

Fredningsnævnets kendelse af 6. marts 1970

Omfatter matrikel nr. 9a, 9io, 10 cp, 10cl Blovstrød by og Sogn

Tilstanden: Ubebyggede græsmarker må ikke ændres

Naturpleje: Arealerne er blevet plejet med høslæt siden 1980'erne. Træ- og buskbevoksning beskæres således at arealerne fremtræder lysåbent og med overvægt af bærbuske og lystrearter.

Turforslag og adgangsforhold

Der er offentlig adgang til fods og cykel på de eksisterende stier, som leder igennem arealerne. For at lette adgangen i området, er der på græsarealerne slåede trampestier, bl.a langs Drabækken. Parkering kan foretages i de anviste båse på f.eks Vindbygårdsvej

Yderligere information:

Allerød kommune, Natur og Miljø 48 100 374

www.kommunen.dk

Kommunen@alleroed.dk

Danmarks Naturfredningsforening

Benyttede kilder

Fredningskendelse

Målgruppe

- X velegnet til familietur (mindre børn, picnic mv)
- X velegnet til cykeltur
- X velegnet til vandretur
- X handicapvenlig

Fredning og emne

- X botanisk interessant
- X interessant udsigtsfredning

