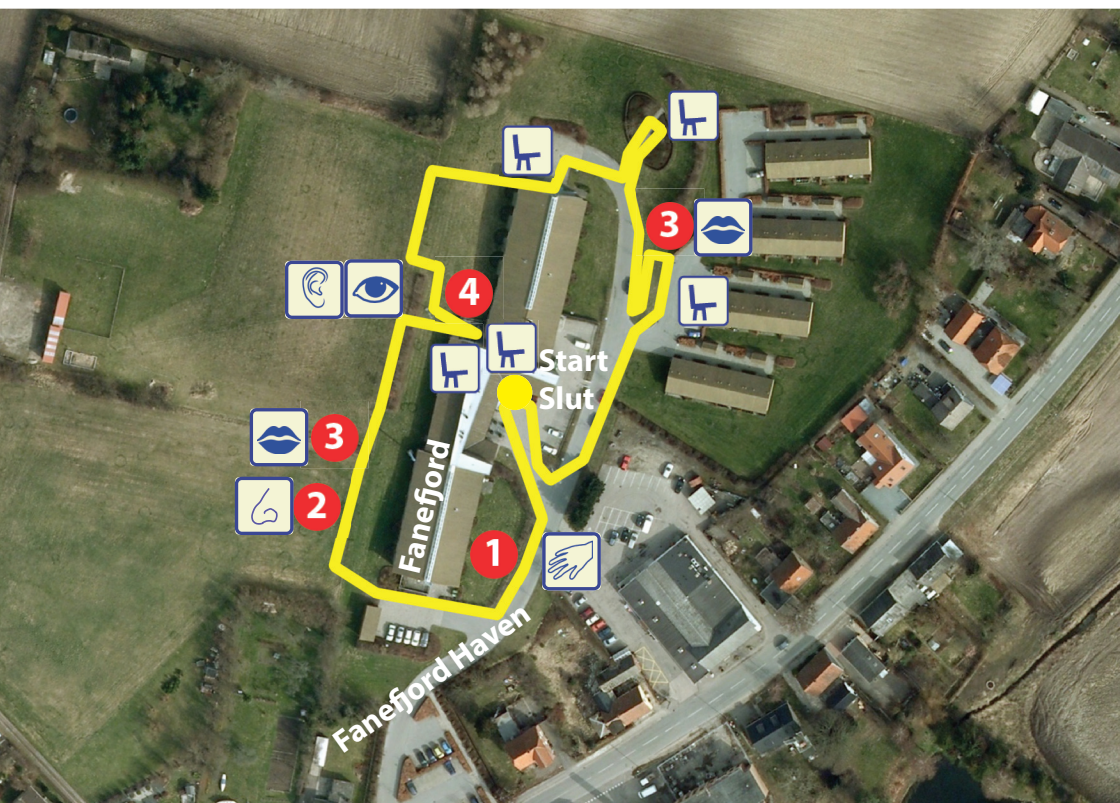




Fanefjord

natur- og sansesti



- Længde:** 480 meter.
- Rutestart:** Ved Fanefjord centret.
- Adresse:** Fanefjord Haven 1, 4792 Askeby.
- Omgivelser:** Udsigt over marker, hestefold, frugttræer, petanquebane.
- Belægning:** Græs, asfalt, fliser. Rollator og kørestol med ledsager kan godt komme rundt.
- Højdeforskel:** Hjælp fra ledsager nødvendig ved en udfordrende bakke op på græsplænen vest for centret.
- Hvilesteder:** Mange bænke på ruten, blandt andet tænkebænk ved centrets indgang.



Fanefjord natur- og sansesti

Fanefjord ruten

Med en treskiftet spade påbegyndte borgmester, ældreråd og ældreboligselskab gravearbejdet til Fanefjordcentret d. 11. november 1996 på tidligere landbrugsjord i et flot kuperet terræn. Hestefolden på bakken vækker måske minder om dengang heste var en nødvendig hjælp i landbruget.

- 1** Mærk på mosset på træerne tæt ved vejen. Eller læg en glat kastanje i hånden fra et af de kastanjetræer du møder på ruten.
- 2** Bladene fra planten regnfan dufter stærkt krydret når du lader hånden glide igennem dem.
- 3** Smag på brombærrene ved hestefolden eller æblerne ved petanquebanen.
- 4** Ved terrassen er der god udsigt til marker og det levende hegn, hvor man hører fuglene synger.

Sanseoplevelser i grønne omgivelser

Når vi opholder os udenfor i grønne omgivelser, bliver vores sanser aktiveret. En gåtur i det grønne kan øge vores livskvalitet fx ved at give hjernen hvile, forbedre hukommelsen, give bedre søvn, bedre balance evne, øget velvære og stimulere til gode samtaler.

Duft blomsterne i aftenduggen. Find et godt hvilested med god udsigt. Lyt til fuglesangen. Smag på årets første æbler. Mærk vinden i ansigten.