

Natur- og udflugtsområder i Allerød kommune

Lokalitet: Lyng natur og fritidsområde

Ejerstatus: Offentlig (off.) + privat (p) matr. 5k (kalktippen)

Areal: 28,67 hektar (ha.)



Landskab, flora og fauna

Efter endt råstofgravning er området blevet 'glattet ud', men der er heldigvis ikke udlagt muldjord, så store dele består stadig af rå- og mineraljord. Siden har naturen været overladt til sig selv i ca. 10 år. Dette har betydet en voldsom tilgroning og en særdeles alsidig indvandret flora, som også indeholder uønskede invasive arter. Der er dog også mange interessante plantearter knyttet til tørre pionersamfund. På den gamle 'kalktip' findes således en interessant flora med bl.a. mængder af *merian*, *bakketidsel*, *gul snerre*, *slangehoved*, *alm. gyldenris*, *rundbælg*, *kløver* mm.

Til denne flora er knyttet en insektfauna, med flere iøjenfaldende dagsommerfuglearter, bl.a. *græsrandøjer*, *bredpander*, *blåfugle* og *køllesværmere*.

Området er et godt sted at iagttage rovfugle som *musvåge*, *spurvehøg* og *tårnfalk*. I vinterhalvåret observeres der ofte *fjeldvåge* og *blå kærhøg*. En speciel art knyttet til grusgrave er *digesvalen* som yngler i kolonier og bygger rede inde i stejle skrænter. I søerne ligger der *ænder*, *skarver* og *lappedykkere*. Der står en stor råvildtbestand i grusgravsområdet.

Fra søer og vandhuller høres forskellige *paddearter* og det sjældne *markfirben* er fundet i området. Forskellige plejetiltag vil iværksættes for at gavne denne varmeelskende art.



Markfirben. Centralt i billedet ved rød pil

Naturpleje

Den nordlige del af naturområdet har været afgræsset gennem længere tid.

Det nyttilkomne sydlige areal er gammel grus- og råstofgrav. I 2010 blev også sat kreaturer ud her, for på den måde at få styr på floraudviklingen og komme tilgroningen til livs. Målet er, gennem afgræsning, at få udviklet en lysåben overdrevsflora, hvor dyr, fugle, padder og insekter har gode kår. Ligeledes er det vigtigt at øge publikums tilgængelighed og mulighed for at få gode naturoplevelser. Uden for kreaturhegnet vil der bl.a. af hensyn til udsigt og flora/fauna, med års mellemrum blive behov for nedskæring af buske og træer.





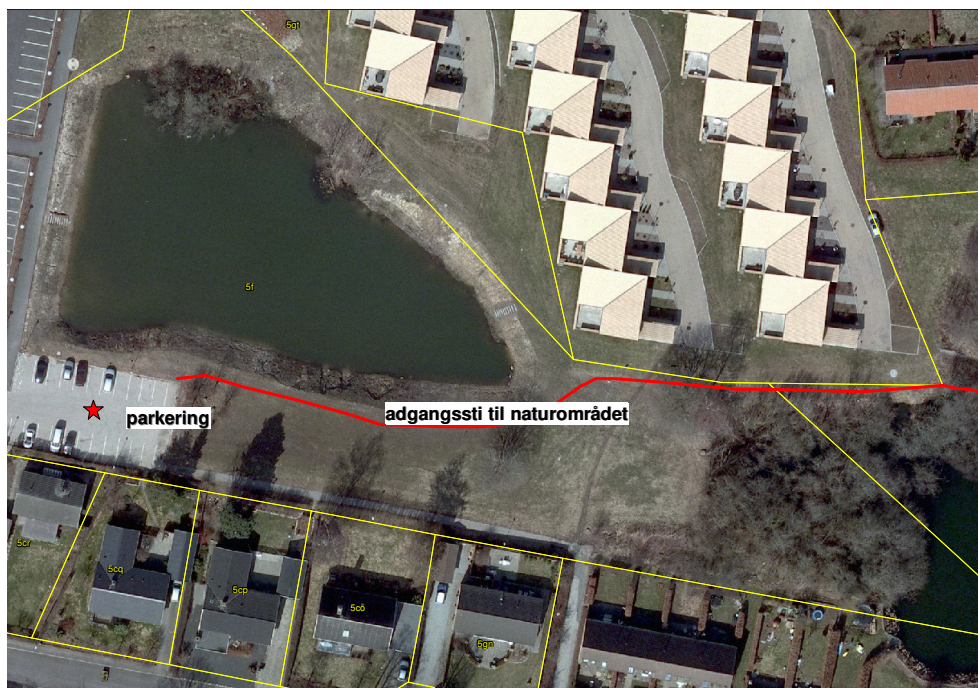
Køllesværmere på blomstrende merian

Turforslag og adgangsmuligheder

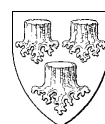
Der er adgang til området fra Parkeringspladsen bag Lynges indkøbscenter.

(UTM E 705.309,2m, N 6.192.886,5m)

Herfra er det muligt at bevæge sig rundt i terrænet og nyde udsigten fra de valgte pladser med opstillede borde/bænke. Det er også muligt at bevæge sig til fods ind i området fra lokalveje, f.eks. Langkæret (UTM E 705.362,1m, N 6.192.639,1m)



Parkering og adgangsmulighed til Lynges natur- og fritidsområde





Adgangsmulighed fra Langkæret (begrænset mulighed for bilparkering)

Yderligere information

Allerød Kommune, Natur og Miljø tlf. 48 100 374

www.alleroed.dk

E-mail:

Kommunen@alleroed.dk

Målgruppe

X – velegnet til familietur (mindre børn, picnic mv.)

X – velegnet til vandretur

Emne

X – botanisk interessant

X – geologisk interessant

X – kulturhistorisk interessant

X – interessant udsigt

