

## Oldtidsruten - på cykeltur gennem det vestlige Møn. 36 km.



"Oldtidsruten" er en tur tilbage i tiden til nogle af de mest betydningsfulde fortidsminder på Møn. I kører ad blide familievenlige bakker, der indbyder til en idyllisk og afslappende cykeltur gennem skove, langs kanten af havet og ad snoede veje mellem syrener og rapsmarker, der leder dig gennem hyggelige små landsbyer, forbi gravhøje og kirker.

### Hvor skal vi hen

Turen er her beskrevet med **Damsholte (1)** som udgangspunkt, men kan påbegyndes et hvilket som helst sted på ruten. Start ved den charmerende **Damsholte Kirke** i rokokostil fra 1743 og besøg kirken med det særprægede alter. Fortsæt mod Hjelm og videre mod **Rytsebæk (2)**. Stil cyklerne og tag en dukkert på stranden i den smukke Østersø. Bagefter kan I besøge den økologiske frugtplantage **Rytzebækgård (3)**, høre om æbleavl og købe saftige æbler i laden. Ring evt. inden for at lave en aftale: 5122 4505.

Turen fortsætter gennem **Fanefjord skoven (4)**. Tag evt. en afstikker i skoven i retning mod vandet for at se de høje bøgetræer langs kysten. Kør tilbage til Grønvedvej og mod Liseby. Drej til venstre ad Fanefjord Skovvej og følg den asfalterede vej gennem skoven, hvor der er læ og dejlige pausesteder. Ude af skoven drejes til venstre ad Fibigervej (grusvej), der fortsætter ud i Peberhavevej. Hvor vejen ender, drejes til højre ad Slotshavevej mod Vindebæk og dernæst mod Hårbølle. Tag en afstikker til **Hårbølle Mejeri og Osteri (5)**, som producerer og sælger udsøgte kvalitetsmælkeprodukter i sommerhalvåret. Få et glimt af produktionen og en smagsprøve i den lille gårdbutik.

Tilbage på Vindebækvej finder I Hårbølle Café - Møns Kulturhus, hvor der evt. kan nydes kaffe og kage. Dernæst fortsætter turen mod **Hårbølle Camping (6)**, hvor dagen evt. kan afsluttes med en overnatning eller en tur i bølgen blå på Hårbølle strand.

Fortsæt gennem det hyggelige sommerhusområde til **Hårbølle Havn (7)**. Her kan I købe en is, kigge på forbigående kajakroere og over på Falster. Tilbage ad Hårbøllevej fortsætter I med retning mod Fanefjord. På vejen kan I evt. se imponerende glaskunst og installationer i haven hos Fanefjord Glas.

Ad Fanefjord Kirkevej cykles til gravhøjen **Grønsalen (8)** (eller "Grønæggers hus") fra yngre stenalder. Langdyssen er en af Danmarks mest imponerende. Den er 102 m lang, 13 m bred og 2 m høj og rummer tre dyssekamre. Besøg også Grønsalen Grøntsager, som ligger lige ved

Grønsalen og sælger økologiske grøntvarer. Tæt på ligger **Fanefjord Kirke (9)** (ca. 1250). Verdensberømte er kirkens kalkmalerier — datidens tegneserier, der fanger både børn og voksne — udført af Elmelundemesteren.

Turen fortsætter mod St. Damme. På vejen passerer I den gamle saftstation Damsborg, der i dag er restaurant med riddersal og café. Gør evt. også et ophold ved Danmarks Smykkemuseum i Askeby, hvor I bl.a. kan få spændende information om ravfund.

Videre gennem Damme/Askeby kommer I til det velrenommerede Kunsthal 44, den supermoderne kunsthall af international standard og med udstillinger af høj kunstnerisk kvalitet.

Fortsæt ad Klekkendevej ved gadekæret, tag evt. et stop, men gem jeres brød til jer selv, for ænderne har ikke godt af for megen fodring. Kør her efter til **Klekkendehøj (10)** Højen er en af landets mest unikke, smukkeste og bedst bevarede dobbelt-jættestuer. Kammeret er 9 m langt og delt i 2 rum, hver med en næsten 8 m lang gang. Gravhøjen blev i 2001 restaureret af Nationalmuseet, så man i dag kan kravle ind og se, hvad datidens mennesker fik med sig på den sidste rejse.

Bagefter cykles der til **Kong Asgers høj (11)**. Højen ligger med smuk udsigt til Sydsjælland, Farø-broen og den gamle bro til Møn, som er opkaldt efter Dronning Alexandrine. Jættestuen er et ca. 5000 år gammelt begravelsessted. Gravkammeret er 10 m langt og består af 19 bærel- og 7 dæksten. Gangen er med sine næsten 11 m helt enestående. Kravl ind i "stuen", men husk lys eller lygte.

Fortsæt langs kysten forbi **Borrens Bjerg (12)** (der var i gamle dage restaurant på toppen af bjerget) og tag jer god tid til at nyde udsigten. Herefter går turen tilbage til startstedet. I passerer Marienborg Park, hvor I evt. kan gå på opdagelse efter de mange sjældne træer, der i sin tid blev plantet i parken. Når I kommer ud af parken fra Marienborg Gods, er I tilbage i Damsholte ved kirken.

### Læs mere:

**Damsholte kirke** [visitmoen.dk/kirker](http://visitmoen.dk/kirker)

**Hårbølle Café** [harbollehuset.dk](http://harbollehuset.dk)

**Hårbølle Camping** [camping-vestmoen.dk](http://camping-vestmoen.dk)

**Hårbølle Havn** [haarboelle-havn.dk](http://haarboelle-havn.dk)

**Fanefjord Glas** [fanefjordglas.dk](http://fanefjordglas.dk)

**Fortidsminder** [fortidsmindeguide.dk](http://fortidsmindeguide.dk)

**Fanefjord kirke** [fanefjordkirke.dk](http://fanefjordkirke.dk)

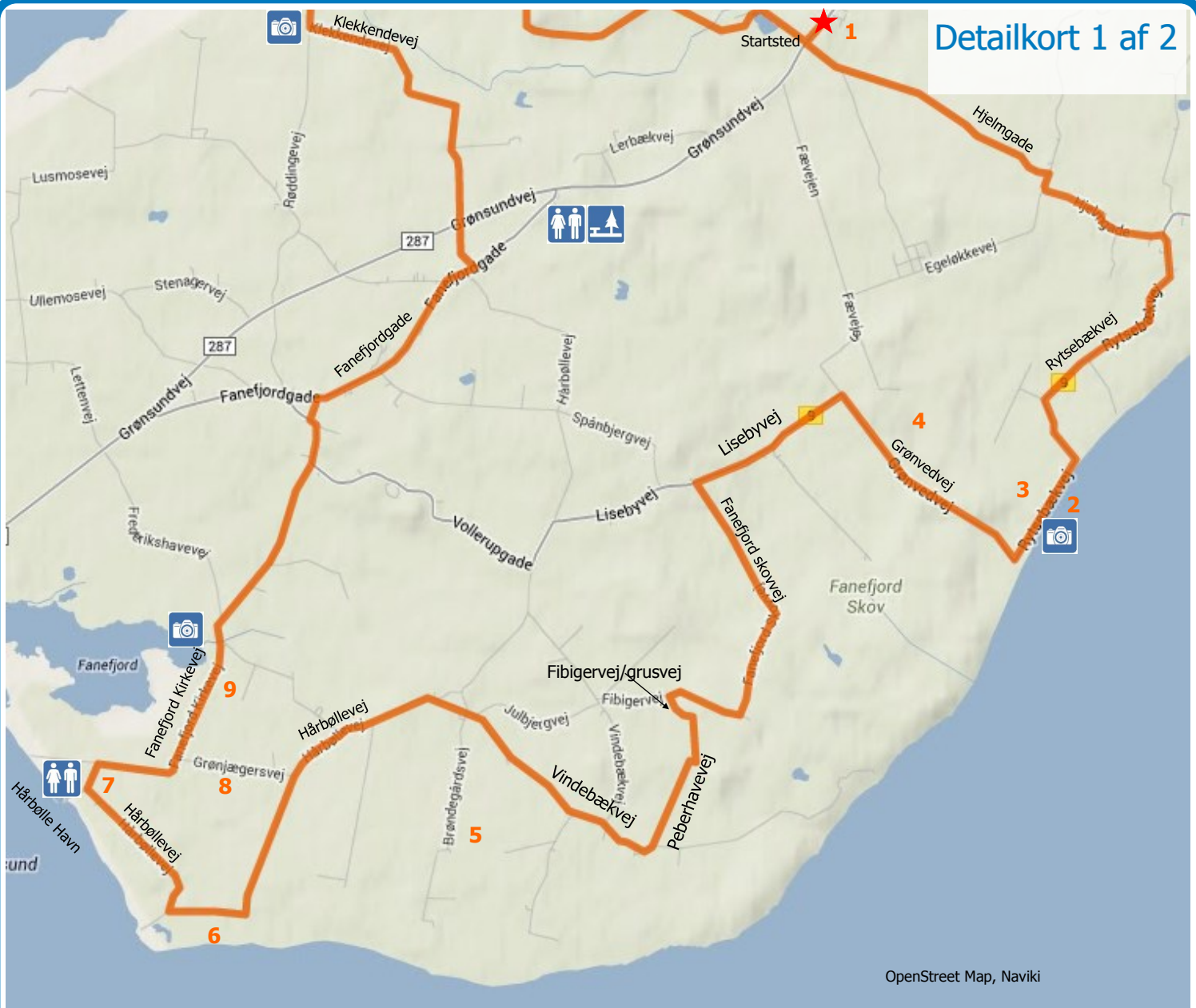
**Damsborg** [damsborg.dk](http://damsborg.dk)

**Danmarks Smykkemuseum** [smykkemuseum.dk](http://smykkemuseum.dk)

**Kunsthall 44** [44moen.dk](http://44moen.dk)

**Marienborg Gods** [marienborg.dk](http://marienborg.dk)





**Overnatning og turistinformation**

Møn Økologisk B&B [www.moneko.meonia.dk](http://www.moneko.meonia.dk)  
 Ny Gammelsø B&B [www.nygammelsøe.dk](http://www.nygammelsøe.dk)  
 Tohøjgaard B&B [www.tohøjgaard.com](http://www.tohøjgaard.com)  
 Camping Vestmøn [www.camping-vestmoen.dk](http://www.camping-vestmoen.dk)  
 Camper-park [camper-parkering.dk](http://camper-parkering.dk)  
 Shelter, Vindebæk [www.udinaturen.dk](http://www.udinaturen.dk)  
 Møn Turistbureau [www.visitmoen.dk](http://www.visitmoen.dk)

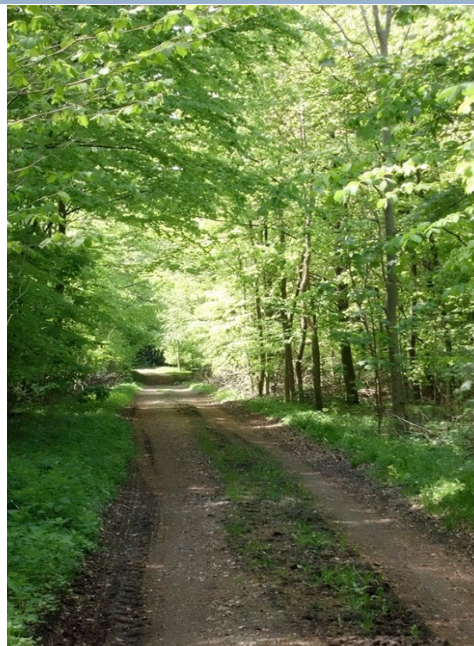
**Spisesteder**

Damsborg [www.damsborg.dk](http://www.damsborg.dk)  
 Damme Kro [www.dammekro.com](http://www.dammekro.com)  
 Fanefjord Grill & Pizza [www.fanefjord-grillpizza.dk](http://www.fanefjord-grillpizza.dk)  
 Færgemandens Hus [www.færgemandenshus.nl](http://www.færgemandenshus.nl)  
 Hårbøllehuset [www.harbollehuset.dk](http://www.harbollehuset.dk)

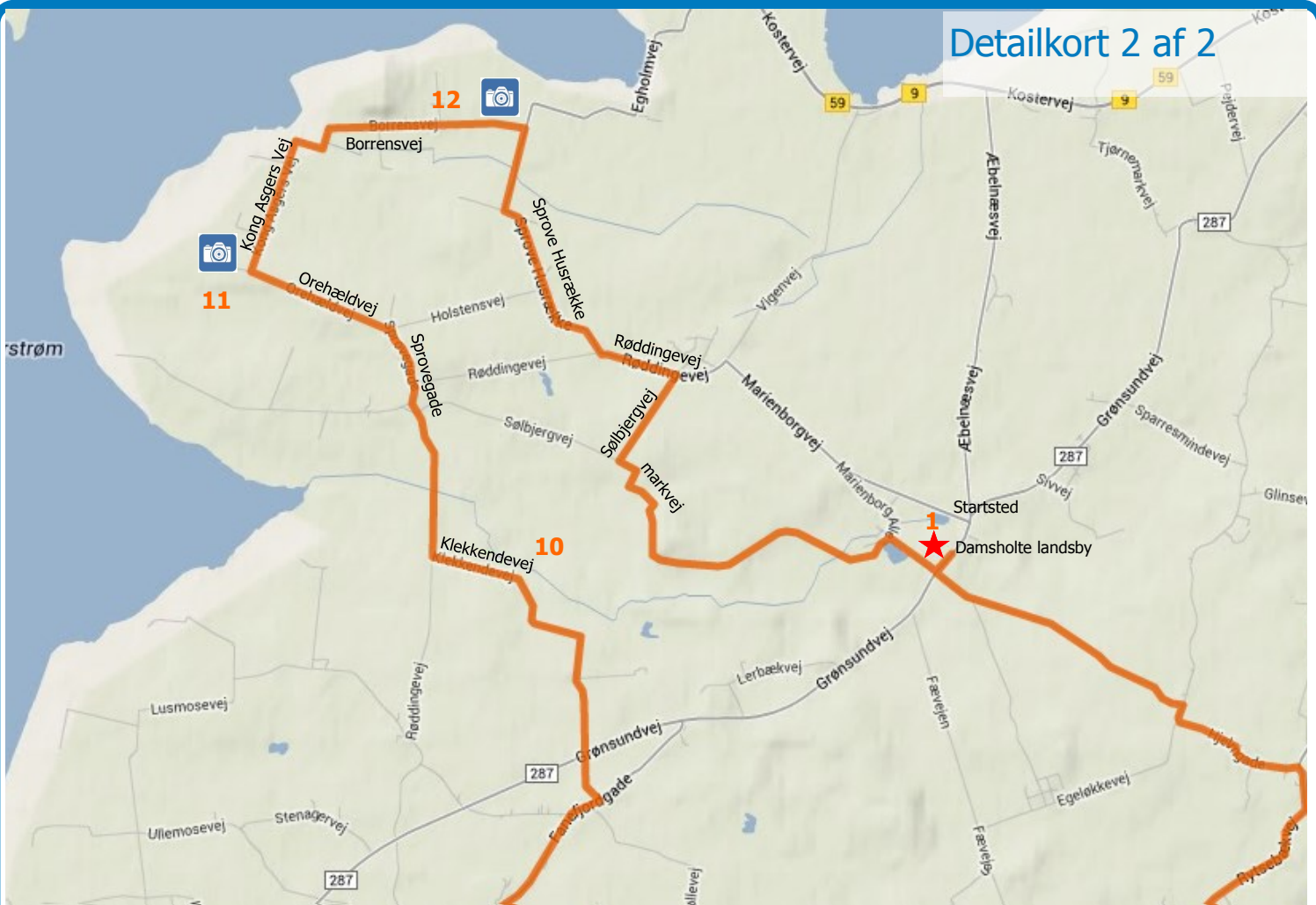
**Cykelleje** hos Fri Bike Shop, ligger på Storegade 91, 4780 Stege, ca. ca. 1 km fra Møn turistbureau.  
[www.fribikeshop.dk/stege](http://www.fribikeshop.dk/stege)

**Trafik** Asfalterede landeveje med meget sparsom trafik. Skovstier, for cykler med anhænger kan vælges at køre udenom skoven.

Max 3 % hældning  
 Effektiv cykeltid: 11 km/t (voksne) 3:20 timer  
 Effektiv cykeltid: 8 km/t (børn) 4:30 timer



## Detailkort 2 af 2



Grønsalen



Hårbølle Mejeri



Fanefjord skov

