

## Natur- og udflugtsområder i Allerød kommune

### Lokalitet: Ravnholt overdrev

**Ejerstatus:** kommunalt område

**Areal:** 8,96 hektar (89.600m<sup>2</sup>)

Beliggenhed: Lyng overdrev, mellem Rådhusvej, Nymøllevej og Ravnholt skolen. (UTM zone 32, E709.450 , N6.195.122)

Arealet blev afsat som rekreativt område af Allerød byråd i forbindelse med Lokalplan nr. 201 i 1978

### Velkommen til Ravnholt overdrev



**Ravnholt overdrev** udgør med sin variation i bevoksninger, naturtyper og sin bynære beliggenhed et attraktivt natur- og fritidsområde i et hjørne af Allerød kommune, som i øvrigt udgøres af tæt bebyggelse med parcelhuse og institutioner.

Naturpleje af arealet siden 1985 har fremmet spændende naturtyper som løvtræslunde, græsningsoverdrev og høslætsenge.

Små og større lysninger veksler mellem hinanden i et mosaikartet landskab, hvori der også indgår sluttede bevoksninger, solitærtræer og mindre vandhuller.

## Allerød Kommune

### Forvaltningen Natur- og Miljøteamet

Bjarkesvej 2  
3450 Allerød  
Tlf: 48 100 100  
kommunen@alleroed.dk  
www.alleroed.dk

Åbningstider  
Mandag til onsdag 10-14  
Torsdag 8-18  
Fredag 10-12

Dato: 15. oktober 2010

Sagsbehandler:  
Kurt Borella



Den besøgende kan gennem et besøg opleve naturtyper af stor skønhedsværdi.

Mange besøgende bruger arealet til motion og hundeluftning, andre går på opdagelse, ser på fugle eller sommerfugle i de blomsterrige lysninger, betragter husdyrene, eller der foretages ekspeditioner i den del der kaldes `urskoven`.

Hvis man er til mere aktiv beskæftigelse er der mulighed for at besøge Ravnscholtskolens naturlegeplads hvor der er mange udfordringer.

Ravnsholt overdrev er dog først og fremmest et naturområde hvor årstidernes variation betyder at området altid er et besøg værd. Ved forårstide når de mange birketræer står med lysegrønne blade, højsommerens frodighed, eller efteråret med de smukke høstfarver.

Et naturområde som Ravnsholt er under konstant udvikling og forandring. Den aktive og målrettede naturpleje på Ravnsholt arbejder med naturen på en måde så biodiversiteten (mangfoldigheden af arter) og variationen i området fremmes og forstærkes.

Således vil der også i fremtiden kunne hentes nye og spændende indtryk på Ravnsholt overdrev

### **Naturpleje**

Området plejes ud fra ønsket om at bevare og forstærke naturindholdet og sammensætningen af naturtyper, samtidig med at publikum tillades adgang og brug under respekt af naturværdierne.

Lysningerne plejes med slåning af græs/urtevegetationen, vekslede med uslåede partier. Dette giver arealerne stor variation og et robust præg, således at publikums færden og brug ikke medfører slid og dermed en forringet naturkvalitet.

### **Arealtype**

Natur- og rekreativt område med skov, fælledgræs, solitærtræer, vandhuller, husdyrfold, `urskov`, naturlegeplads.

### **Aktiviteter**

Naturoplevelser, leg, gåture, hundeluftning, børneinstitutions-aktiviteter skoleundervisning, leg på naturlegeplads

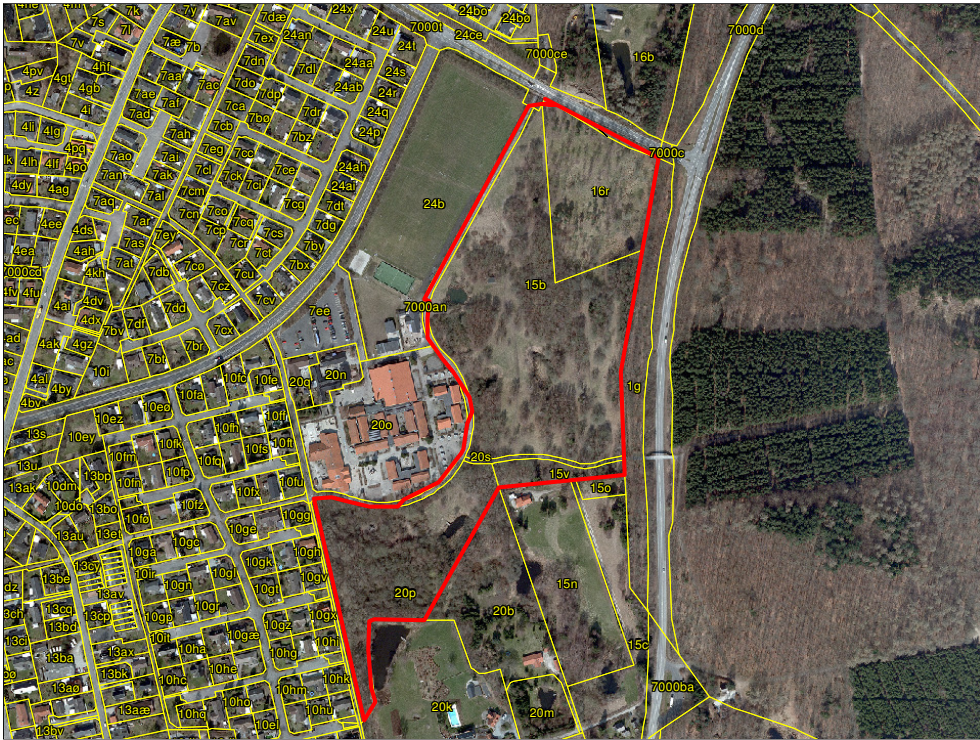
### **Særegent**

En stor variation i området. `løvengsmosaikken` med små og større lysninger, det husdyrafgræssede overdrev.

### **Handicapforhold**

Fra den asfalterede cykel/gangsti der udgår fra Ravnscholtskolen mod Nymøllevej er der et godt indblik i området. Den øvrige del er ikke egnet til kørestolsbrug grundet mangel på befæstede stier.





Ravnsholt overdrav: Indrammet med rødt, areal omfattet af naturpleje

