

Skjoldungestierne



Trekkingruter



Nationalparkprojekt
Skjoldungelandet



Skjoldungestierne er et netværk af stier, der alle går gennem Gl. Lejre. Ifølge sagnene var Gl. Lejre hjemsted for kongeslægten Skjoldungerne, efter hvem stierne er opkaldt.



Strækningen mellem Gevninge og Osted går langs Lejre Å og Lavringe Å. Turen er ca. 10 km lang.

Strækningen mellem Roskilde og Hvalsø går gennem strandenge, skov, åbent agerland og overdrev og langs åer og søer. Turen er ca. 30 km lang.

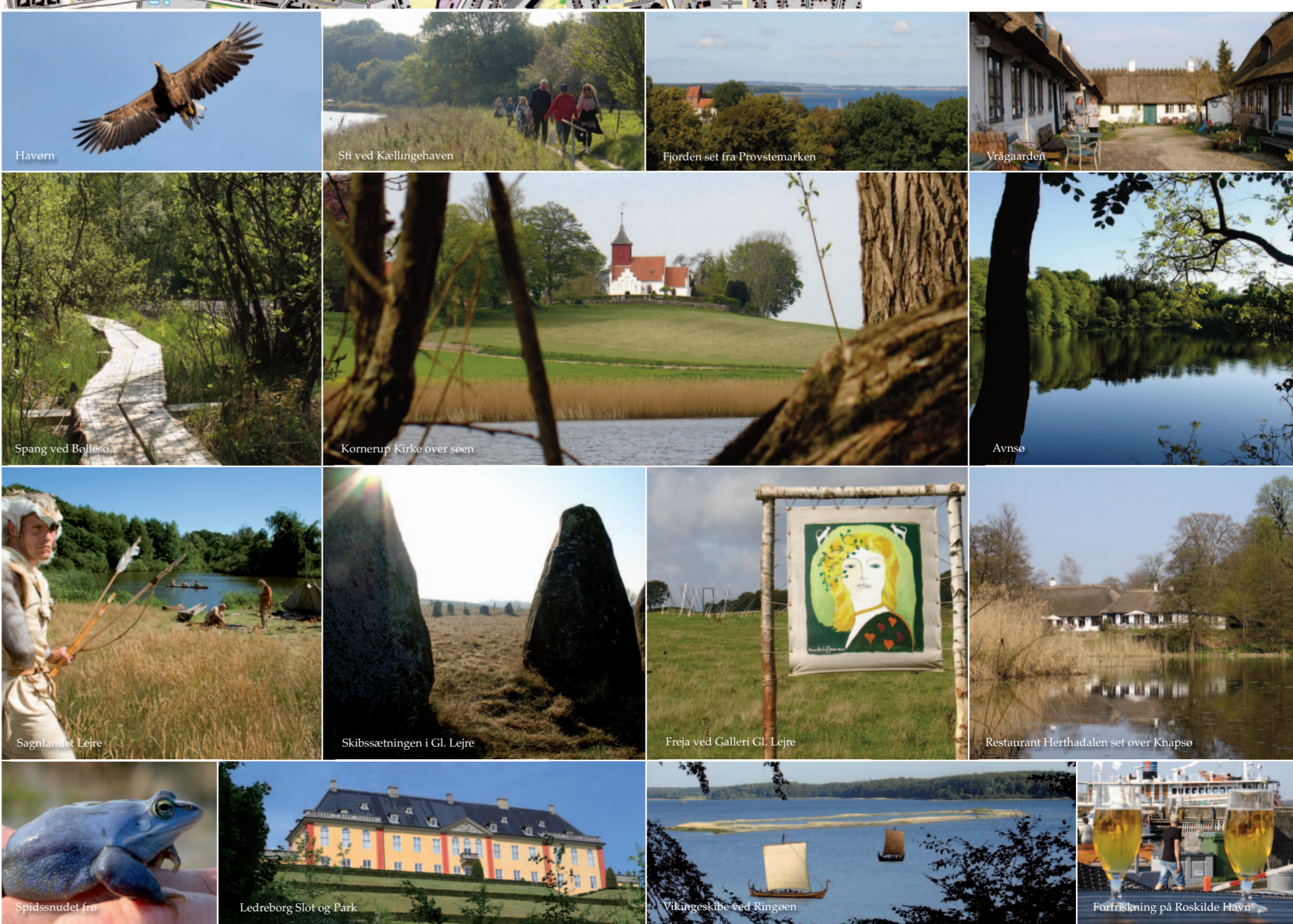
Der er et væld af vigtige kulturhistoriske minder langs ruten, der løber i et af oldtidens vigtigste landskabsstrøg. Blandt andet kan opleves smukke herregårdslandskaber, hyggelige landsbymiljøer, gamle stengærde, vandmøller og oldtidshøje.

Transport og overnatning

Vandreturen kan varieres og kombineres på mange måder ved, at transportere sig med bus eller tog til startsted og gå derfra, eller omvendt. Det er muligt at overnatte i det fri på en af de mange telt- og shelterpladser eller sove på B&B, vandrerhjem eller hotel.

Rigtig god tur på Skjoldungestierne!

Vandrekort 2. udgave 2012
Folderen er udgivet af Nationalparkprojekt Skjoldungelandet med støtte fra Arbejdsmarkedets Feriefond.
Skjoldungelandet. Tlf. 46 31 62 81. www.skjoldungelandet.dk
Grafisk tilrettelæggelse: Skjoldungelandet, JGC Marketing.
Tryk: Roskilde Kopi & Print.



Signaturforklaring

-  Skjoldungestien markeret med pæle
-  Skjoldungestien markeret med pletter på træer
-  Naturseverdighed
-  Kulturhistorisk seværdighed
-  Kunst / galleri / gårdbutik
-  Spisested / café
-  Kirke
-  Overnatning
-  Informationsskilt
-  Udsigtspunkt
-  Parkering
-  Teltplads / shelter
-  Toilet, primitivt
-  Bålplads
-  Busstop
-  Togstation
-  Golf



Sådan finder du vej

Skjoldungestien er markeret i landskabet med piktogrampæle.



På enkelte strækninger er ruten dog markeret med pletter eller ringe på træer.



Skjoldungestien er en trekkingrute på naturens præmisser. Dele af stien kan derfor i perioder være vanskeligt passable som følge af vej, vandstand og andre forhold.

Dele af ruten er ufremkommelig på hjul, og ruten i sin helhed kan derfor ikke befærdes med cykler, barnevogne, kørestole mv.

Pas på naturen og vis hensyn

- Hunde skal altid føres i snor af hensyn til vildtet og af hensyn til andre gæster i landskabet.
- Vis respekt for beboere og andre landskabs-gæster og hils på alle, du møder undervejs.
- Efterlad kun fodspor, tag kun fotos og minder med hjem.

