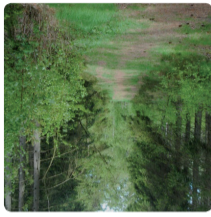




hedelandskab, og det ses tydeligt. I et helt anderledes miljø – med læ og skygge, der kan holde på fugten. Udgangspunktet er dog det samme magre



I Myrhøj Plantage har du mulighed for at opleve landskabets udvikling fra 1945 til i dag: De åbne hedehæder, den første krogede trægeneration, og 2. generation, der er vokset op



Der er stadig noget af den oprindelige bjergfyrbepantning at se i skoven – særligt i den del af skoven, der er udlagt til urørt skov. Når bjergfyrbepantningen er et pionertræ, der klarer sig godt på mager jord, men bjergfyrbepantningen har ringe værdi. Derfor bliver den kun brugt som 1. generation i plantagerne for at hjælpe en blivende skov op.

Formålet med plantagen var både meningsfyldt arbejde og at gøre den magre og uanvendelige hedefjord produktiv. Ved tilplantningen af Myrhøj Plantage plantede man udelukkende bjergfyrbepantning, der klarer sig godt på mager jord, men bjergfyrbepantningen har ringe værdi. Derfor bliver den kun brugt som 1. generation i plantagerne for at hjælpe en blivende skov op.

Myrhøj Plantage er tilplantet i efterkrigsårene 1945-1951 som beskæftigelsesarbejde.



Plantagen er på 108 hektar. Den ejes af Himmerland Forsikring.

Shelterpladsen i plantagen ejes og drives af Vesthimmerlands kommune.



#### Aktiviteter i skoven

Myreforsøg: Find en blå blomst og slå forsigtigt oven på en myretue. Myrerne vil angribe blomsten med myresyre, og den blå farve på blomsten skifter til lyserød.

Prøv også at slå med et lille spejl.

Myrerne vil angribe spejlet, og myresyren kan ses som små dråber på spejlet. Prøv at smage - det er meget syrligt.

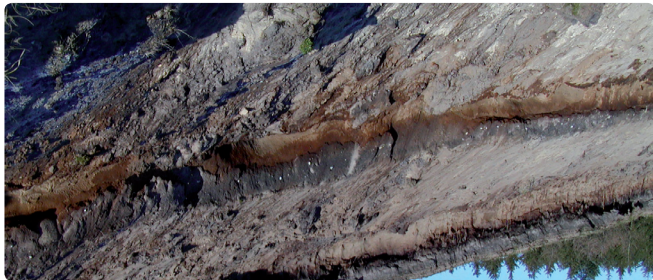
#### Formidling på smartphone



Kig efter disse QR-koder på pæle langs ruten. Her kan du med din smartphone få ekstra historier i området.

#### Nyttige hjemmesider

- www.vesthimmerland.dk
- www.naturekspeditionen.dk
- www.visitvesthimmerland.dk
- www.udinaturen.dk
- www.nordjylland.friluftsguiden.dk



Efter istiden blev hedelyngen dominerende på de sandede jorder. I Myrhøj Plantage kan du stadig opleve hedens og dens karakteristiske planter: Hedelyng, revling, lytebær og græsarten bølgeløk. I plantagen er den oprindelige hede tydelig overalt, både i form af større hedearter, langs veje og spor og under de åbne bevoksninger. Nogle af de åbne hedehæder er resultatet af, at man har fjernet skov for at genskabe hedens. Hedens er i dag en mere sjælden naturtype end skoven. Det var ikke tilfældigt, da skoven blev plantet.

Myrhøj er også et Eldorado for svampesamlere. Efter en periode med regn og sensommeren fyldes skovbunden af kantareller, mælkehætte, støvbold og pesamlere. Efter en periode med regn og sensommeren fyldes skovbunden af kantareller, mælkehætte, støvbold og pesamlere.

I plantagen bor flere forskellige fugle, hvor specialt natraven er unik. Den ses kun sjældent, da den om dagen sidder ubevægelig og sover, godt camoufleret af sin gråbrune fjerdragt. Men i yngletiden, fra sent forår til hen på sommeren, kan hans snurrende sang høres fra ved Tandrup Sø sydøst for plantagen, hvor du også kan se flagermus, som skurringer på en lun sommeraften, og flagrer omkring som små mørke fugle.

Tidligere levede der bjørne, ulve, elge, vildsvin og andre pattedyr i urskoven. Sådan er det ikke mere, men i Myrhøj lever stadig dæddyr, rådyr, grævlinge, ræve og kronjorte, som er Danmarks største pattedyr. Dyrene kan være svære at få øje på, da de instinktivt er meget opmærksomme og er væk, så snart de hører, lugter eller ser mennesker. Men står du tidligt op og er helt stille, kan du være heldig at se dem.

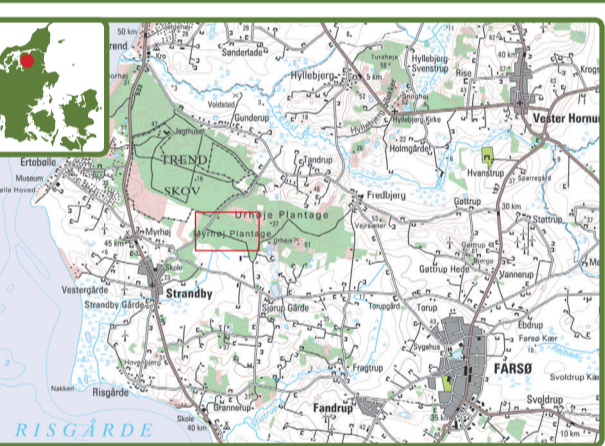
Efter istiden blev det meste af Danmark dækket af skov. Denne urskov blev ryddet af mennesker for at give plads til græsning og agerbrug.



#### Dyr og planter

## Myrhøj Plantage

### Vandreture i Vesthimmerlands Kommune



#### Publikums færdsel

I plantagen gælder adgangsreglerne for offentlige skove:

- her må du færdes hele døgnet
- til fods må du færdes overalt, men kun krydse hegn og diger, hvor der er lovlige passager
- du må cykle på veje og stier
- motorkørsel er tilladt på offentlige veje gennem plantagen. Det er ikke tilladt at køre på de øvrige skovveje
- du må ride i rabatten langs veje og stier samt i skovbunden
- hunde skal være i snor

Al færdsel sker på eget ansvar.

#### Indsamling og ophold i skoven

- du må gerne samle bær, mos, blomster, svampe og kogler fra skovbunden til eget brug
- du må ikke klippe grene af - eller fælde træer
- brug af åben ild er kun tilladt ved bålpladser. Hvis der ikke findes brænde, er det tilladt at samle grene fra skovbunden
- du må ikke ryge i plantagerne fra 1. marts til 31. oktober
- du må overnatte i skovbunden, i hængekøje eller lignende, men ikke i telt

Pas på naturen. Tag dit affald med og efterlad kun fodaftryk.

Udgivet i 2012



Signaturforklaring:

- Skov
- Vådmarksområde
- Fjord / Sø
- Urørt skov
- Hedeareal
- Højdekurve - 1 m
- Vej
- Uhrhøj Plantage skelgrænse
- Myrhøj Plantage skelgrænse
- Rød rute ca. 2,5 km
- Gul rute ca. 7 km
- Grøn rute ca. 3 km
- Blå rute ca. 4 km
- Uafmærket alternativ sti
- Cykelrute 118
- Shelter og bålplads
- Udsigtspunkt
- P-plads
- Gravhøj
- Jordbundsprofil
- Dødishul

